

LEVERING & GARANTI

Kontroller omgående efter modtagelsen af plisseen om der er fejl eller mangler.

Reklamation af fejl og mangler skal ske omgående.

Der ydes garanti på STILUX plisseen i henhold til købeloven.

Garantien gælder kun såfremt plisseen bliver benyttet til normalt brug, og er monteret efter monteringsvejledningen.

Såfremt plisseen afkortes i bredden eller højden efter leveringen bortfalder garantien.

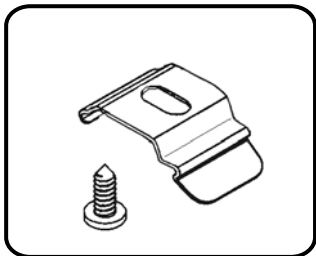
Ved forkert betjening eller vold mod plisseen bortfalder garantien.



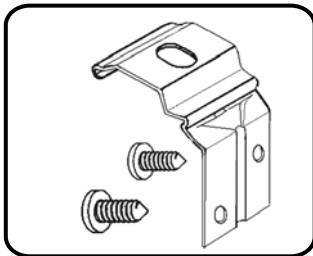
*Stilux
Plisségardiner*

INSTALLATIONS -
OG
BETJENINGSVEJLEDNING

I pakken finder du følgende:

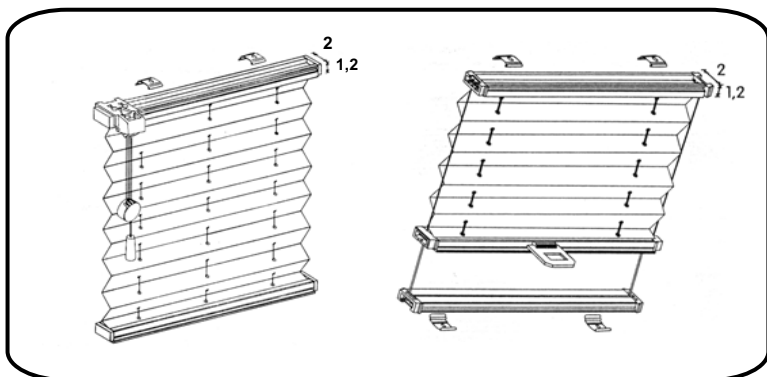


Loftbeslag



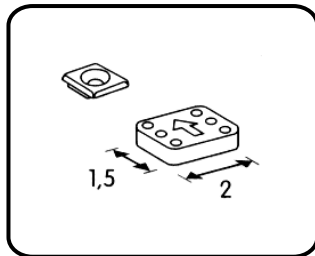
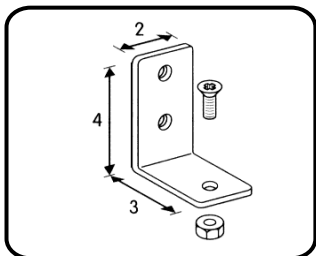
eller

Combibeslag
til både loft og væg



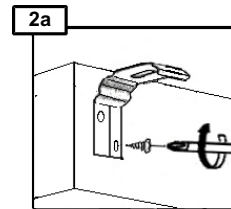
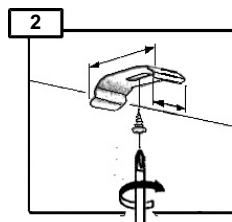
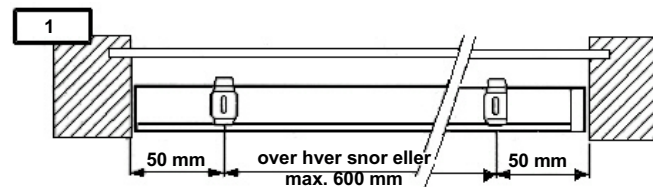
STILUX Plisséer klar til opsætning og brug

Hvis plisséen har wirer finder du disse beslag vedlagt:



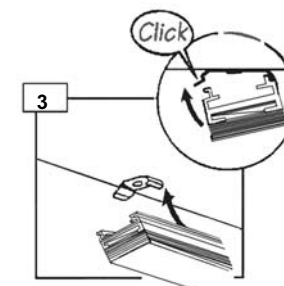
**KONTROLLER AT ANTAL AF PLISSEER, BESLAG OG SKRUER,
SAMT MÅL OG FARVE PÅ PLISSEERNE ER KORREKT.**

Montering af Plisségardinet i loft eller på væg



2. Monter beslagene i væg eller loft med de medfølgende skruer. Sørg for at markere med blyant, hvor beslagene skal sidde. Det anbefales at montere et beslag over hver snor eller med max. 60 cm's afstand.

3. Hægt overkassens forkant på beslaget, og skub så hele overkassen op i beslaget med et klik.



AFMONTERING

Stik en skruetrækker ind i monteringsbeslaget. Vrid skruetrækkeren en kvart omgang, til der høres et klik.

NB!:

Begynd i siderne, så plisségardinet til sidst stadig hænger på det midterste beslag.

